



ПРАВИТЕЛЬСТВО САНКТ-ПЕТЕРБУРГА
КОМИТЕТ ПО ГОСУДАРСТВЕННОМУ КОНТРОЛЮ, ИСПОЛЬЗОВАНИЮ
И ОХРАНЕ ПАМЯТНИКОВ ИСТОРИИ И КУЛЬТУРЫ
РАСПОРЯЖЕНИЕ

окуд

30.09.2021

№ 240-рп

О включении выявленного объекта культурного наследия в единый государственный реестр объектов культурного наследия (памятников истории и культуры) народов Российской Федерации в качестве объекта культурного наследия регионального значения «Дом П.Г. Гулина», об утверждении границ и режима использования территории объекта культурного наследия

В соответствии с подпунктом 12 статьи 9.2, статьей 18, подпунктом 10 пункта 2 статьи 33 Федерального закона от 25.06.2002 № 73-ФЗ «Об объектах культурного наследия (памятниках истории и культуры) народов Российской Федерации», пунктами 3.1, 3.12 Положения о Комитете по государственному контролю, использованию и охране памятников истории и культуры, утвержденного постановлением Правительства Санкт-Петербурга от 28.04.2004 № 651, на основании акта, составленного по результатам государственной историко-культурной экспертизы (рег. КГИОП № 01-26-1686/20 от 25.08.2020), с учетом решения рабочей группы Совета по сохранению культурного наследия при Правительстве Санкт-Петербурга в период 23.04.2021–30.04.2021 № 03-05-4/2021:

1. Включить в единый государственный реестр объектов культурного наследия (памятников истории и культуры) народов Российской Федерации (далее - реестр) в качестве объекта культурного наследия регионального значения памятник «Дом П.Г. Гулина», расположенный по адресу: г. Санкт-Петербург, улица Чайковского, дом 61, литера А.

2. Исключить из Списка выявленных объектов культурного наследия, утвержденного приказом КГИОП от 20.02.2001 № 15, объект «Дом П.Г. Гулина», числящийся под номером 2160.

3. Утвердить:

3.1. Границы территории объекта культурного наследия регионального значения «Дом П.Г. Гулина», расположенного по адресу: г. Санкт-Петербург, улица Чайковского, дом 61, литера А, согласно приложению № 1 к распоряжению.

3.2. Режим использования территории объекта культурного наследия регионального значения «Дом П.Г. Гулина», расположенного по адресу: г. Санкт-Петербург, улица Чайковского, дом 61, литера А, согласно приложению № 2 к распоряжению.

4. Начальнику Управления государственного реестра объектов культурного наследия обеспечить:

4.1. Направление в Министерство культуры Российской Федерации заявления о регистрации в реестре объекта культурного наследия регионального значения «Дом П.Г. Гулина» в срок, не превышающий двух месяцев со дня издания распоряжения.

4.2. Направление в Управление Федеральной службы государственной регистрации, кадастра и картографии по Санкт-Петербургу, Комитет по градостроительству и архитектуре копий распоряжения в срок, не превышающий пяти рабочих дней со дня издания распоряжения.

4.3. Уведомление лиц, являющихся собственниками или иными законными владельцами объекта, указанного в пункте 1 распоряжения, о включении объекта культурного наследия в реестр в срок, не превышающий трёх рабочих дней со дня издания распоряжения.

4.4. Размещение распоряжения в электронной форме в локальной компьютерной сети КГИОП и его официальное опубликование.

4.5. Внесение соответствующих изменений в «Геоинформационную базу данных по объектам культурного наследия, границам и режимам зон охраны на территории Санкт-Петербурга».

5. Контроль за выполнением распоряжения возложить на заместителя председателя КГИОП Аганову Г.Р.

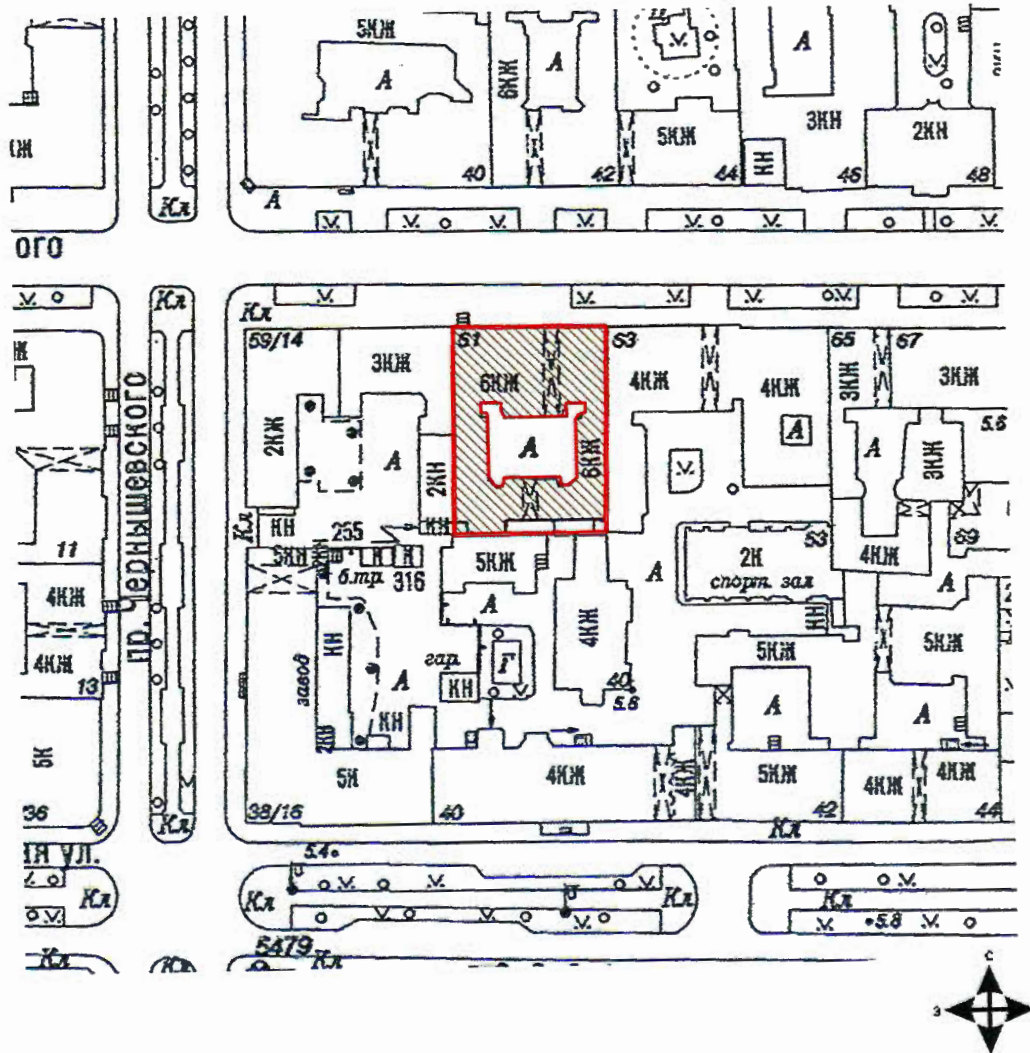
Председатель КГИОП

A handwritten signature in blue ink, consisting of a large, stylized loop followed by several horizontal strokes and a vertical line extending downwards.



С.В. Макаров

Границы территории
объекта культурного наследия регионального значения
«Дом П.Г. Гулина» (далее – объект культурного наследия),
расположенного по адресу: Санкт-Петербург, улица Чайковского, дом 61, литера А

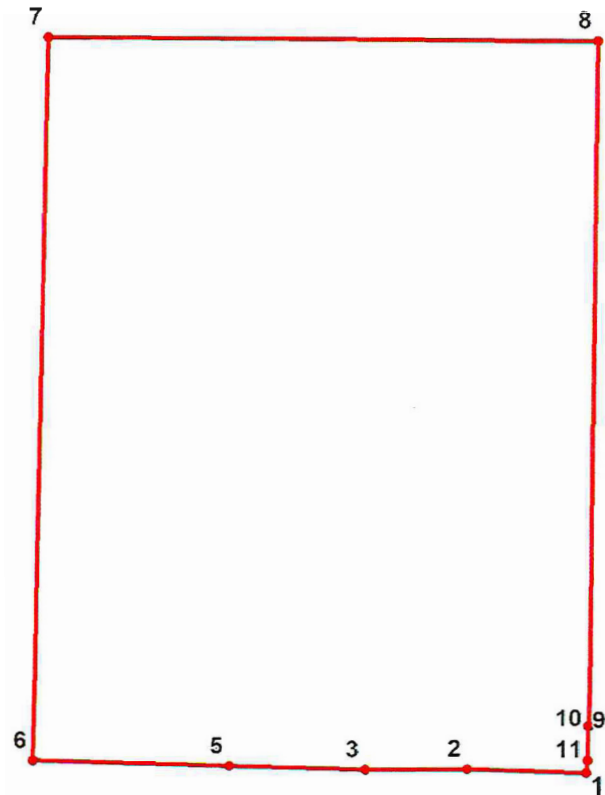
1. Схема границ территории объекта культурного наследия:



Условные обозначения:

-  Граница территории объекта культурного наследия
-  Объект культурного наследия регионального значения

2. Перечень координат характерных точек границ территории объекта культурного наследия:



Условные обозначения:

- Граница объекта культурного наследия
 ●1 Номер поворотной (характерной) точки

Номер поворотной (характерной) точки	Координаты характерных точек в системе координат, установленной для ведения государственного кадастра объектов недвижимости (м)	
	X	Y
1.	95404,99	116243,59
2.	95405,23	116236,12
3.	95405,19	116229,72
4.	95405,43	116221,15
5.	95405,43	116221,15
6.	95405,78	116208,77
7.	95451,13	116209,73
8.	95450,89	116244,29
9.	95407,98	116243,78
10.	95407,96	116243,72
11.	95405,76	116243,70

Режим использования территории объекта культурного наследия
«Дом П.Г. Гулина» (далее – объект культурного наследия),
расположенного по адресу: Санкт-Петербург, улица Чайковского, дом 61, литера А

1. На территории объекта культурного наследия запрещаются: строительство объектов капитального строительства и увеличение объемно-пространственных характеристик существующих на территории объекта культурного значения объектов капитального строительства; проведение земляных, строительных, мелиоративных и иных работ, за исключением работ по сохранению (воссозданию) объекта культурного наследия или его отдельных элементов, сохранению историко-градостроительной или природной среды объекта культурного наследия.

2. На территории объекта культурного наследия разрешается ведение хозяйственной деятельности, не противоречащей требованиям обеспечения сохранности объекта культурного наследия и позволяющей обеспечить функционирование объекта культурного наследия в современных условиях.

3. Требования к осуществлению деятельности в границах территории объекта культурного наследия и требования к содержанию и использованию территории объекта культурного наследия устанавливаются законодательством Российской Федерации и Санкт-Петербурга об объектах культурного наследия.